

# Projet 56

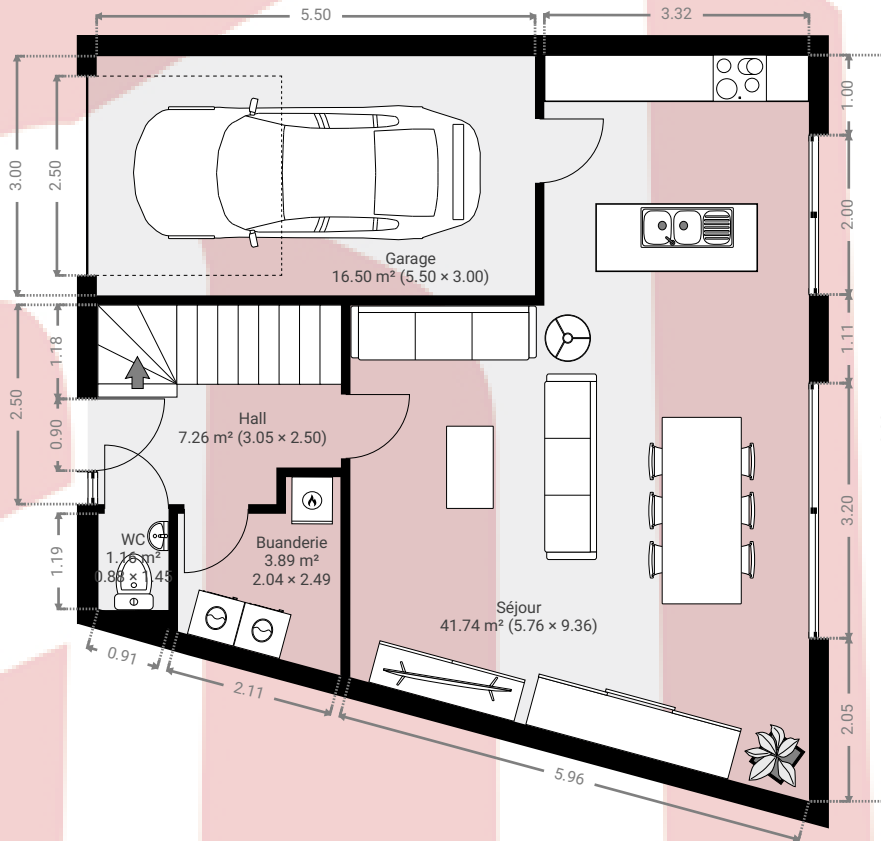
Rue velorie droite, Gaurain

SURFACE TOTALE : 129.41 m<sup>2</sup> • SURFACE HABITABLE : 112.91 m<sup>2</sup> • ÉTAGES : 2 • PIÈCES : 11



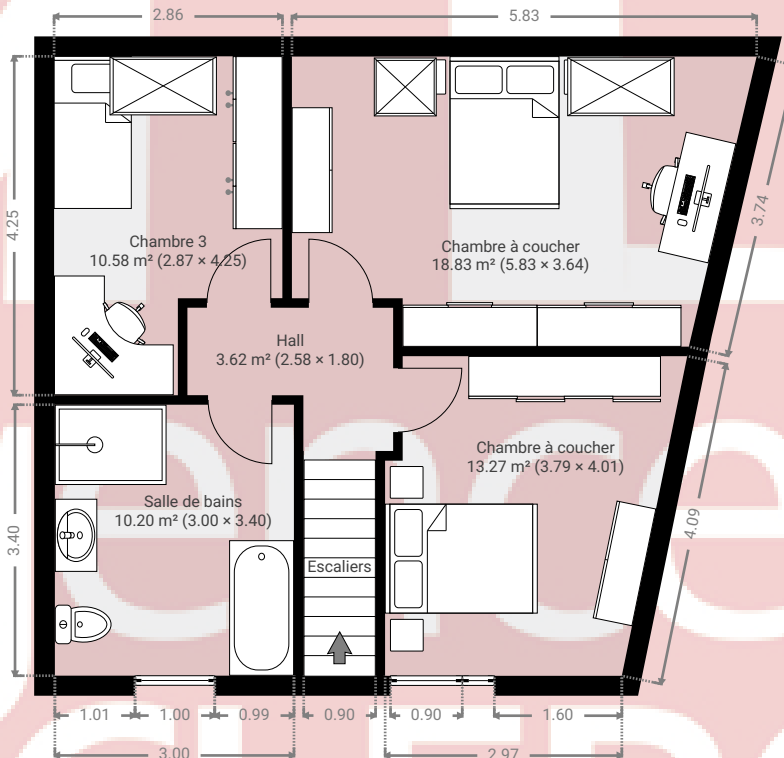
## ▼ Rez-de-chaussée

SURFACE TOTALE : 70.51 m<sup>2</sup> • SURFACE HABITABLE : 54.01 m<sup>2</sup> • PIÈCES : 5



## ▼ 1er étage

SURFACE TOTALE : 58.90 m<sup>2</sup> • SURFACE HABITABLE : 58.90 m<sup>2</sup> • PIÈCES : 6



CE PLAN EST FOURNI EN L'ETAT SANS GARANTIE D'AUCUNE SORTE. SENSOPIA N'ACCORDE AUCUNE GARANTIE, Y COMPRIS, SANS S'Y LIMITER, DES GARANTIES QUANT À LA QUALITÉ ET À LA PRÉCISION DES DIMENSIONS.

0 1 2 3 4m

1:95

Page 1/1